



TREUIL VIRE-FILET MANUEL 921



Photos non contractuelles

Description

Le treuil vire-filet manuel 921 facilite le relevage de votre trémail.

Il est constitué d'une bobine en composite Ø 400mm de forme diabolo avec des palettes d'entraînement, montée en roue libre sur un bâti inox multifonctions.

Il est facile de remplacer la bobine vire filet par l'option poupée de cabestan (réf 931200).

Dans les deux cas d'utilisation, on peut ajouter l'option potence pivotante avec sa poulie coupée (réf 921602).

Options

- Poupée de cabestan interchangeable (réf 931200).
- Potence pivotante équipée d'une poulie coupée inox (réf 921602).

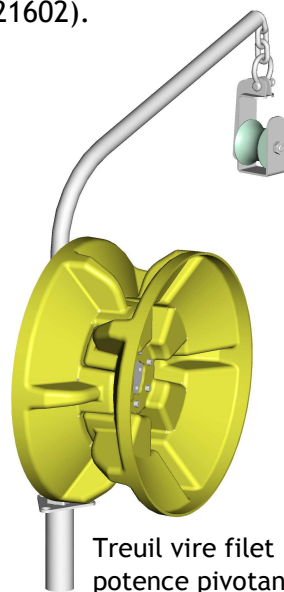
Caractéristiques techniques

Dimensions: 42 x 24 x 40 cm

Poids: 7 kg

Fourni avec :

- un pied inox multi-positions auto-bloquant



Treuil vire filet manuel avec l'option potence pivotante (réf 921602)

Poupée de cabestan
Réf : 931200

