

## TREUIL VIRE-CASIERS ELECTRIQUE 933



### Description

Idéal pour relever vos casiers sans effort.

Le treuil vire-casier 933 est équipé d'une poupée de cabestan (Ø enroulement : 120mm, Ø extérieur : 150mm).

Système d'arrêt d'urgence intégré.

Étanche, robuste et inoxydable, il résiste aux conditions marines.

### Caractéristiques techniques

Alimentation : 12V ou 24V CC

Puissance absorbée: 280 W

Consommation maxi: 20 Ah

Vitesse maxi: 20 m/min

Traction: 45 kg

Traction en pêche: 200 kg

Dimensions: 45 x 45 x 42 cm

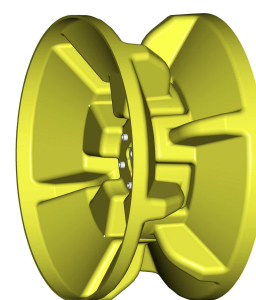
Poids: 17 kg

### Options

- Bobine vire filet interchangeable (réf 921600).

### Fourni avec :

- un pied inox
- une fiche mâle 2 pôles, étanche
- une prise femelle socle 2 pôles, étanche
- une poignée de transport
- un fusible 20A



Bobine vire filets  
Réf : 921600